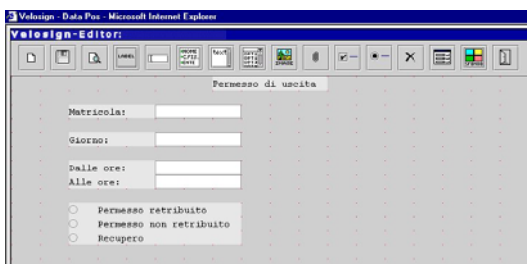


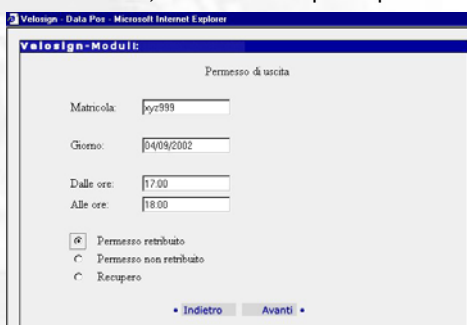
## velosign

la soluzione informatica per la modulistica aziendale

**velosign** è un'applicazione ideata per eliminare completamente i moduli cartacei di un qualsiasi tipo di azienda. Tramite **velosign** è possibile creare da zero un modulo, riempirlo, firmarlo ed inviarlo ad uno o più destinatari in maniera semplice e veloce, senza dover impiegare materiale cartaceo. **velosign** contribuisce così a snellire e velocizzare i processi interni dell'azienda sfruttando la tecnologia della firma digitale, del tutto equiparabile, anche dal punto di vista legale, alla firma apposta su un documento cartaceo. **velosign** è compatibile con qualsiasi tipo di browser e di dispositivo di firma digitale che implementi lo standard PKCS11; tali prodotti, sfruttando i certificati digitali necessari per la firma, permettono anche una strong authentication dell'utilizzatore, aumentando così i livelli di sicurezza del processo. **velosign** è un'applicazione che sfrutta in maniera ottimale le tecnologie del web, indipendentemente dalla piattaforma software, dal web server e dal tipo di database utilizzati. Un qualsiasi modulo cartaceo impiegato da un'azienda può essere sostituito con un equivalente modulo elettronico, visualizzabile sotto forma di pagina web tramite un browser. Il modulo elettronico è creato da zero dal personale autorizzato sfruttando un comodo editor visuale, mediante semplici operazioni di trascinamento da un menù e posizionamento dei componenti. Tutte le tipologie di oggetti grafici utilizzate nelle pagine web possono essere inserite all'interno del modulo elettronico: campi di testo, menù a tendina, radio button, check box, immagini ecc..



Editor visuale per la creazione dei moduli

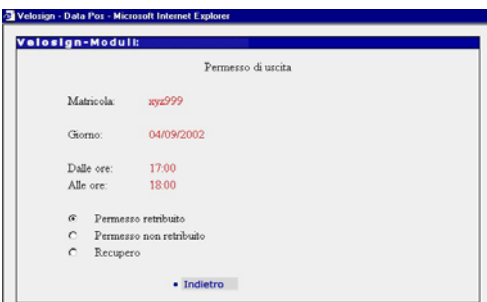


Il richiedente riempie il modulo

Una volta realizzata, la struttura del modulo è salvata all'interno della base dati. Da questo momento in poi il modulo è a disposizione del personale che può utilizzarlo semplicemente collegandosi ad un opportuno indirizzo sul server centrale. Il richiedente si collega al server centrale e è identificato tramite il certificato digitale contenuto nel dispositivo che utilizzerà per la firma elettronica; il dispositivo può essere una smart card, una CD-card, una chiave elettronica USB, o, in generale, un qualsiasi dispositivo compatibile con le specifiche PKCS11. Dopo aver scelto il modulo d'interesse da un elenco di moduli disponibili, il richiedente lo riempie e seleziona il destinatario al quale vuole inviare il documento, allegando eventualmente dei file, proprio come avviene in una normale e-mail.

I dati inseriti vengono firmati elettronicamente, sfruttando il dispositivo di firma digitale. Il destinatario è avvisato tramite mail della presenza di un documento a lui indirizzato; collegandosi al server centrale, si identifica tramite il certificato digitale, potendo così visualizzare tutti e solo i documenti che gli sono stati inviati. A questo punto può apporre la propria firma elettronica in caso di accettazione, oppure respingere la richiesta, specificandone i motivi in un opportuno campo di testo.

Il richiedente infine verrà avvisato via mail dell'avvenuta firma del documento da parte del destinatario, con questa fase si conclude l'iter della richiesta. I dati inseriti dai richiedenti sono disponibili in qualsiasi momento, essendo memorizzati sulla base dati, e possono essere quindi utilizzati per statistiche, report e quant'altro. Inoltre, per avere una descrizione più generale della struttura del modulo, esso è memorizzato sotto forma di file XML, svincolandosi così dal particolare dispositivo di visualizzazione impiegato.



Il destinatario riceve il modulo riempito dal richiedente

# velosign